

コンパイラ gcc のインストールと設定

阿萬 裕久

(愛媛大学総合情報メディアセンター)

aman@ehime-u.ac.jp

① MinGWのサイトへアクセス

MinGWのダウンロードサイトにアクセスします

<https://ja.osdn.net/projects/mingw/>



(参考)

MinGW というのは、GNUソフトウェア (フリーソフトウェアの集まりでUnix/Linux で広く使われている) を Windows で使えるようにしたものです。

ここでインストールしたい gcc というソフトウェアもこれに含まれています。

※少々古い (32ビット版) ですが、基礎を勉強する上では十分です

② インストーラをダウンロード

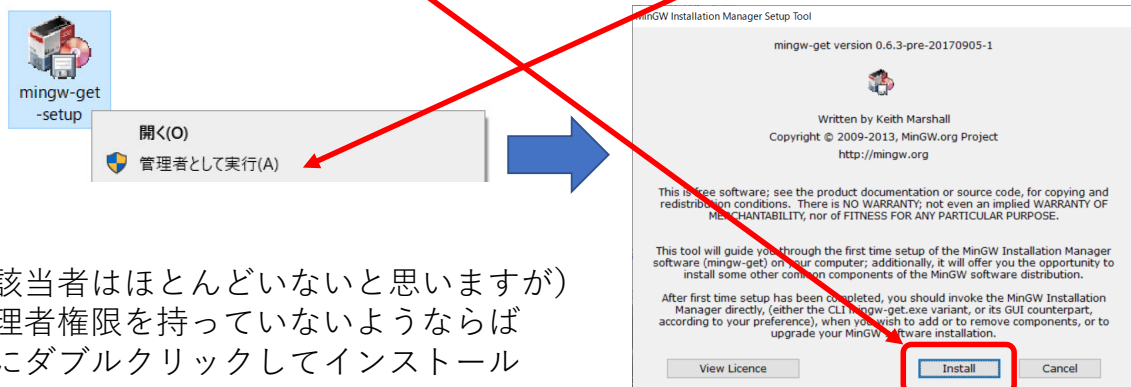
mingw-get-setup.exe をクリックすると、しばらくしてダウンロードが始まります



2

③ インストールを実行(1 / 10)

ダウンロードしたセットアッププログラムのアイコンを**右クリック**して「**管理者として実行**」し、**Install** をクリックします

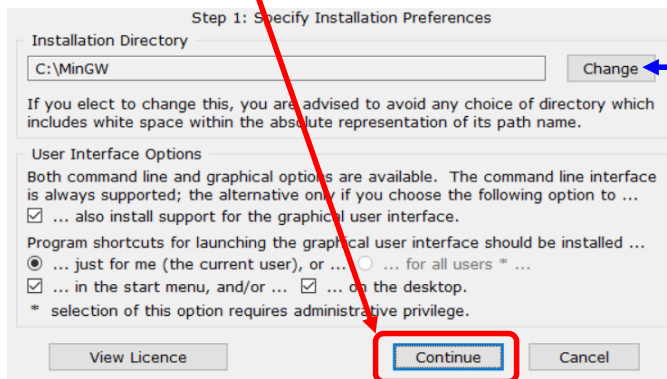


※ (該当者はほとんどいないと思いますが) 管理者権限を持っていないようならば単にダブルクリックしてインストールしてください

3

③インストールを実行(2/10)

Step1 ではインストール先のディレクトリ等の指定を行います。特にこだわりがなければそのまま **Continue** ボタンをクリックするだけで大丈夫です

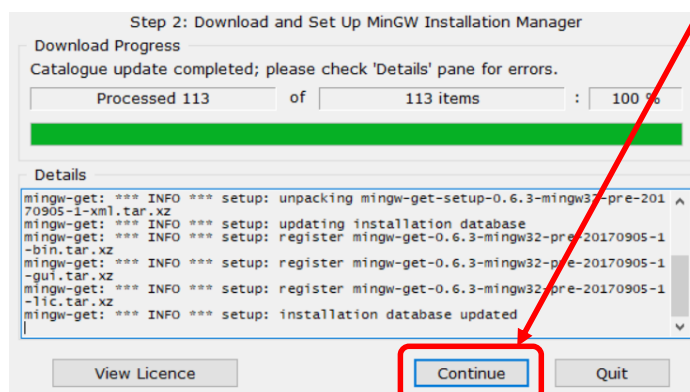


各自の好みやディスク容量の都合に合わせて他のディレクトリに変更しても構いません

4

③インストールを実行(3/10)

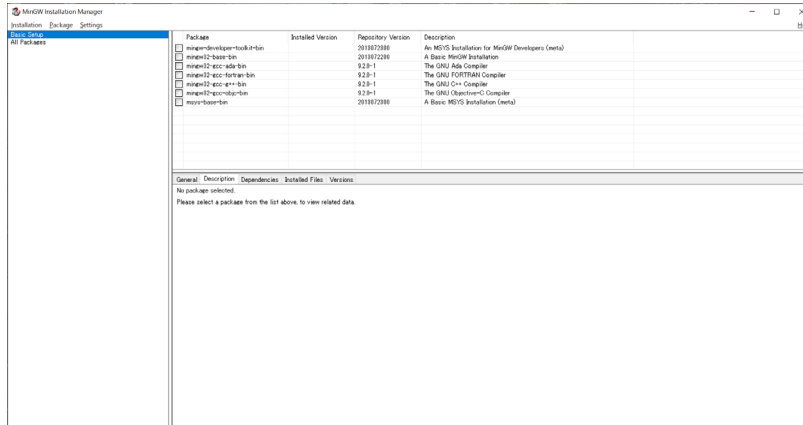
Step2 では順番にインストールが行われます。完了すると **Continue** ボタンをクリックできるようになりますので、これをクリックします



5

③インストールを実行(4/10)

すると次のウィンドウが表示されます

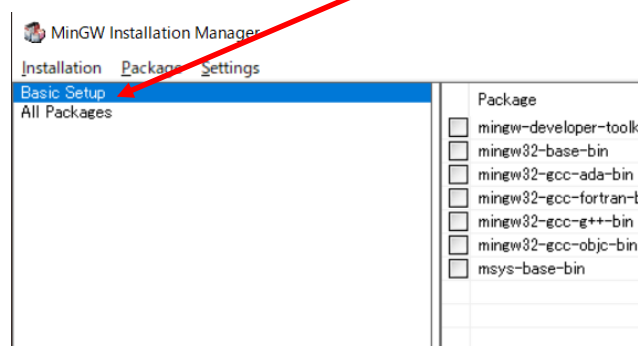


※表示されない場合は「MinGW Installer」または「MinGW Installation Manger」が用意されているのでそれを実行します

6

③インストールを実行(5/10)

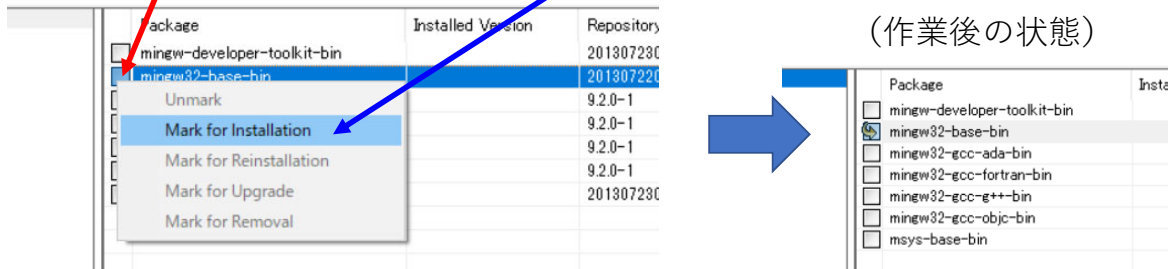
まず、左側の **Basic Setup** をクリックします



7

③インストールを実行(6/10)

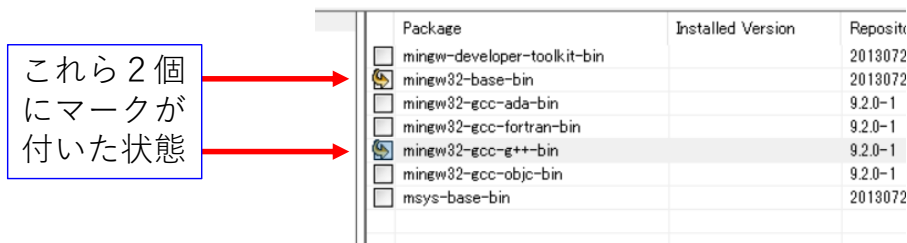
次に、その右のリストで **mingw32-base-bin** の左にある をクリックし **Mark for Installation** をクリックします



8

③インストールを実行(7/10)

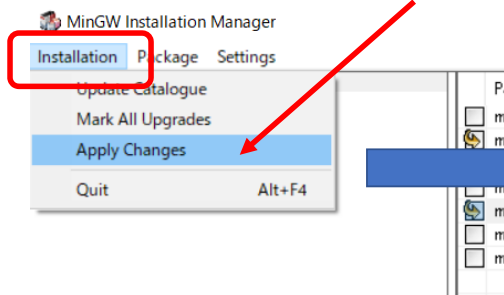
同様に **mingw32-gcc-g++-bin** も選択し、下図の状態にします



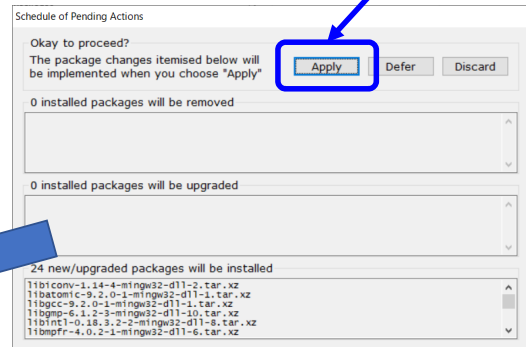
9

③インストールを実行(8/10)

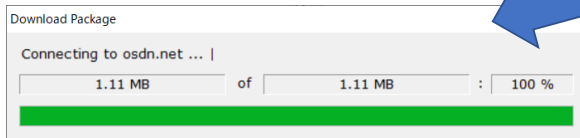
左上の **Installation** メニューをクリックし、その中の **Apply Changes** をクリックします



そして、**Apply** ボタンをクリックします



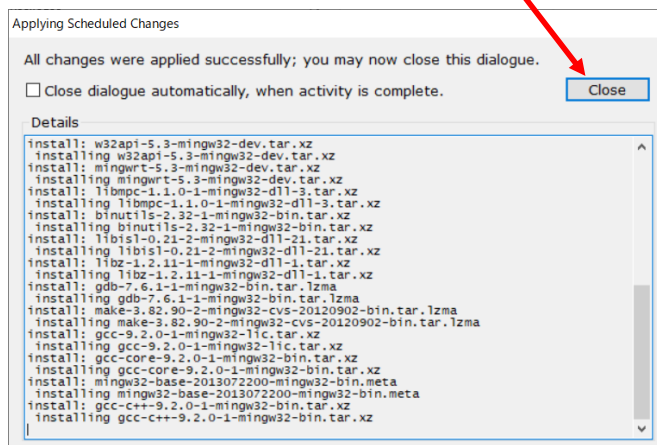
ファイルのダウンロードが始まります



10

③インストールを実行(9/10)

ファイルのダウンロードと展開が行われ、このような状態になったら **Close** ボタンをクリックします



11

③インストールを実行(10/10)

以上で必要なファイルのインストールは完了となりますので、**右上の×をクリックしてこのウィンドウを閉じます**



12

④gcc のパス設定(1/8)

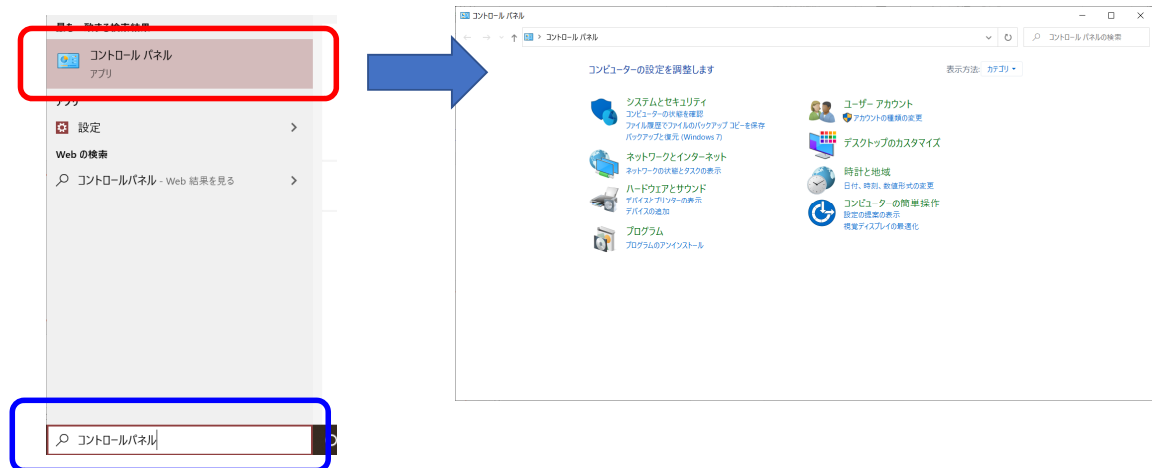
gcc のインストールは完了しましたが、残念ながら**まだこのままでは使えません**

本来ですと gcc という名前のコマンドが使えるのですが、それが**インストールされている位置**（**パス**といいます）を**適切に設定する必要があります**

13

④ gcc のパス設定(2/8)

デスクトップ画面左下の検索欄に「コントロールパネル」と入力し、コントロールパネルを開きます



14

④ gcc のパス設定(3/8)

「システムとセキュリティ」→「システム」の順に進んで次の画面を出し、左側にある「システムの詳細設定」をクリックします



15

④ gcc のパス設定(4/8)

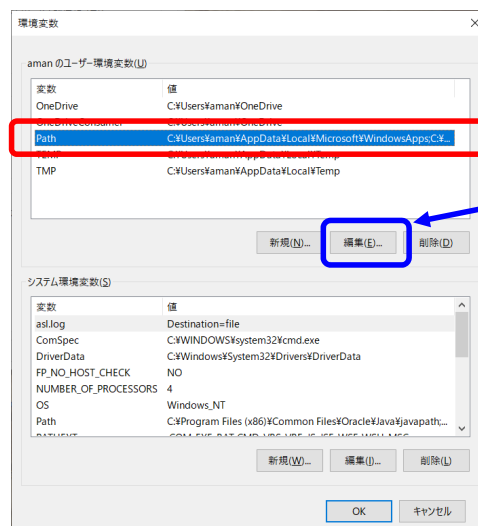
次に表示されるシステムのプロパティの下にある**環境変数**ボタンをクリックします



16

④ gcc のパス設定(5/8)

次に自分の「ユーザー環境変数」の中の**Path**をクリックし、その下の**編集**ボタンをクリックします



17

④ gcc のパス設定(6/8)

ローカルディスクと表示されない場合は代わりに **Cドライブ** を選んでください

新規ボタンをクリックし、続いて参照ボタンをクリックして「PC」→「ローカルディスク」→「MinGW」→「bin」の順に選んでOKボタンをクリックします

※p4「④インストールを実行(2/10)」で違うディレクトリを選んだ人はそれに合わせてください

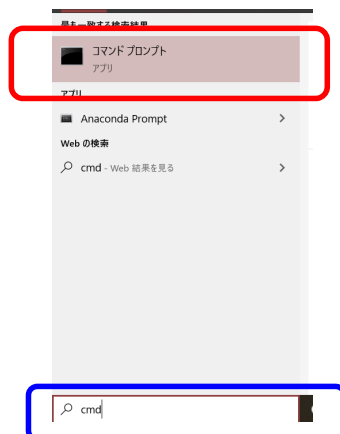


18

④ gcc のパス設定(7/8)

後は OK ボタンをクリックして設定ウィンドウを閉じます

確認のためにコマンドプロンプトを開きます



デスクトップ画面左下の検索欄に半角で **cmd** と入力し、**コマンドプロンプト**を開きます

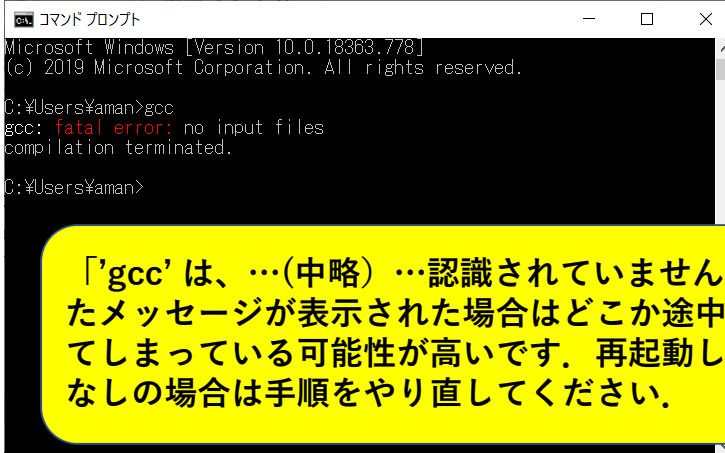
19

④ gcc のパス設定(8/8)

コマンドプロンプトの中で (半角で)

gcc

と入力して Enter キーを押し、**次のように fatal error** として反応があれば成功です



```
コマンド プロンプト
Microsoft Windows [Version 10.0.18363.778]
(c) 2019 Microsoft Corporation. All rights reserved.

C:\Users\aman>gcc
gcc: fatal error: no input files
compilation terminated.

C:\Users\aman>
```

「'gcc' は、…(中略) …認識されていません」といったメッセージが表示された場合はどこか途中で間違っている可能性が高いです。再起動しても変化なしの場合は手順をやり直してください。